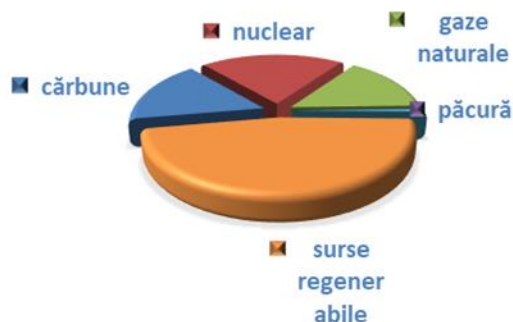


## ETICHETA ENERGIEI ELECTRICE FURNIZATE CLIENȚILOR FINALI ALIMENTAȚI ÎN REGIM DE ULTIMĂ INSTANȚĂ ÎN ANUL 2022

**Furnizorul:** CEZ VÂNZARE S.A.  
**Telefon:** 0251 929  
**Fax:** 0251 216 002  
**Email:** cez\_crc@cez.ro  
**Pagina web:** www.cezinfo.ro

### Energia electrică furnizată de CEZ VÂNZARE S.A. în anul 2022



0,00% din energia comercializată de furnizorul CEZ Vânzare S.A. provine din import și este cuprinsă în detalierea de mai sus.

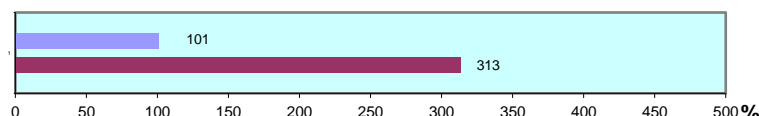
	Sursa primară de energie	Energia electrică a furnizorului CEZ Vânzare S.A. [%]	Producție energie electrică în România în anul 2022 [%]
	<b>Total din care:</b>	<b>A+B</b>	
<b>A.</b>	<b>Surse convenționale</b>	<b>53,10%</b>	<b>56,93%</b>
a1	cărbune	16,55%	18,69%
a2	nuclear	20,95%	19,98%
a3	gaze naturale	14,83%	17,22%
a4	păcură	0,04%	0,05%
a5	alte surse convenționale	0,74%	0,99%
<b>B.</b>	<b>Surse regenerabile:</b>	<b>46,90%</b>	<b>43,07%</b>
b1	hidroelectric	27,62%	26,04%
b2	eolian	15,50%	12,75%
b3	biomasă	0,74%	1,00%
b4	solar	2,81%	3,26%
b5	alte regenerabile	0,23%	0,02%

### Impactul asupra mediului

#### Furnizorul CEZ Vânzare S.A.

Emisii specifice de CO<sub>2</sub>: 225,03 g/kWh  
 Deșeuri radioactive: 0.0094 g/kWh

Emisii de CO<sub>2</sub>  
 Deșeuri radioactive



Emisii specifice de CO<sub>2</sub>: 223,25 g/kWh

#### Media la nivelul României

Deșeuri radioactive: 0.003 g/kWh

Impactul energiei electrice furnizate de CEZ Vânzare S.A. asupra mediului înconjurător se situează peste nivelul mediei sectoriale în ceea ce privește emisiile de CO<sub>2</sub> și deșeurile radioactive asociate producerii energiei electrice.